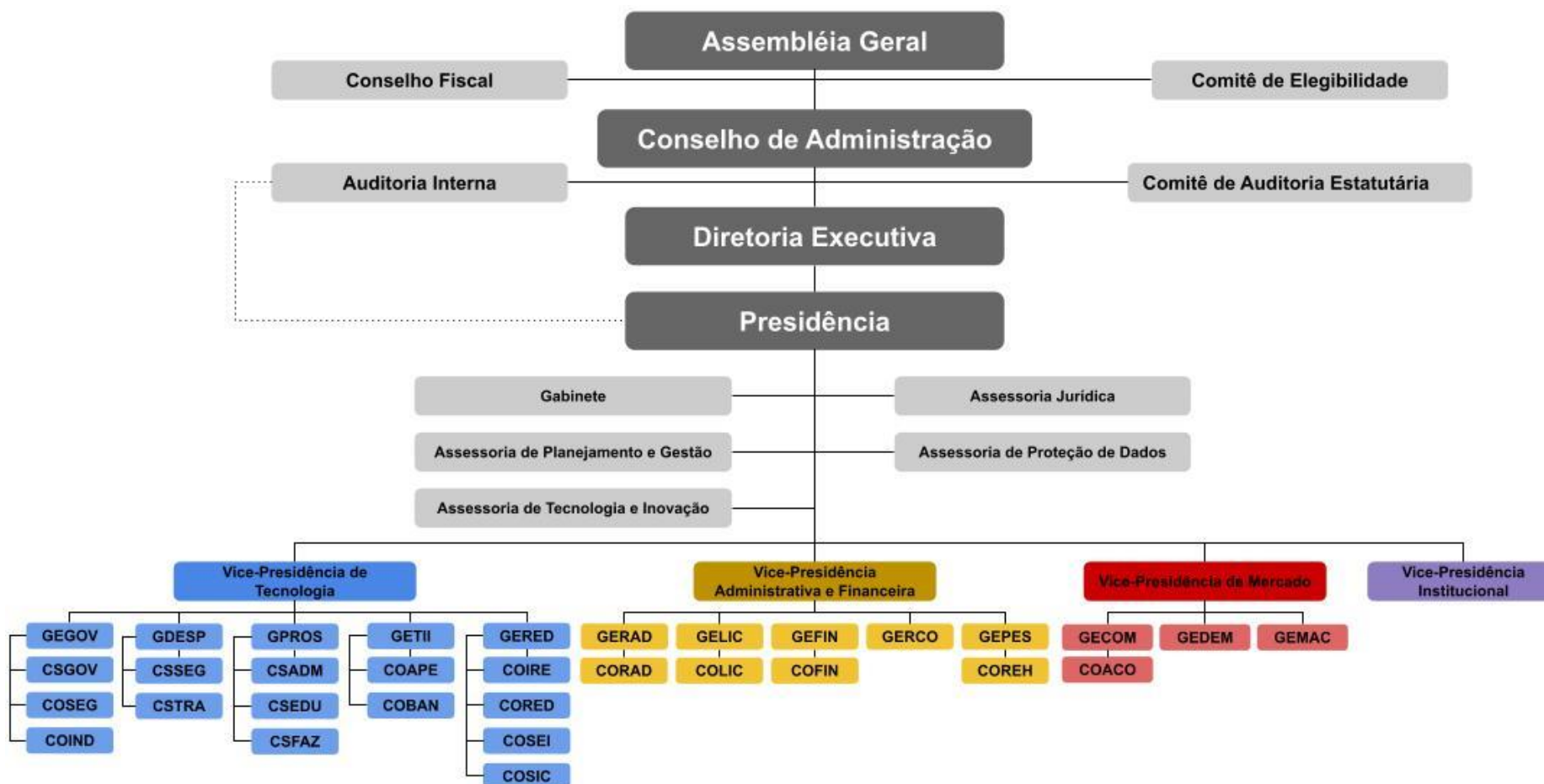


## 1. Estrutura Organizacional (Vigência: 26.03.2024)



Estrutura Organizacional aprovada em Diretoria Executiva dia 23/03/2024 – ATA 0132024 e Conselho de Conselho de Administração dia 26/03/2024 – ATA 004/2024.

### DESCRIÇÃO DAS UNIDADES ORGÂNICAS

SIGLA	DENOMINAÇÃO
<b>PRESI</b>	<b>PRESIDÊNCIA</b>
<b>GAB</b>	<b>GABINETE</b>
<b>AJU</b>	<b>ASSESSORIA JURÍDICA</b>
<b>ATI</b>	<b>ASSESSORIA DE TECNOLOGIA E INOVAÇÃO</b>
<b>APG</b>	<b>ASSESSORIA DE PLANEJAMENTO E GESTÃO</b>
<b>APD</b>	<b>ASSESSORIA DE PROTEÇÃO DE DADOS</b>
<b>VPT</b>	<b>VICE-PRESIDÊNCIA DE TECNOLOGIA</b>
<b>GEGOV</b>	<b>GERÊNCIA DE GOVERNO DIGITAL</b>
<b>CSGOV</b>	<b>COORDENADORIA DE SOLUÇÕES DE GOVERNO</b>
<b>COSEC</b>	<b>COORDENADORIA DE SOLUÇÕES CORPORATIVAS</b>
<b>COIND</b>	<b>COORDENADORIA DE INTELIGÊNCIA DE DADOS</b>
<b>GDESP</b>	<b>GERÊNCIA DE PRODUTOS PARA DETRAN E SSP</b>
<b>COSEG</b>	<b>COORDENADORIA DE SOLUÇÕES DE SEGURANÇA PÚBLICA</b>
<b>CSTRA</b>	<b>COORDENADORIA DE SOLUÇÕES DE TRÂNSITO</b>
<b>GPROS</b>	<b>GERÊNCIA DE PRODUTOS DE SOFTWARE</b>
<b>CSADM</b>	<b>COORDENADORIA DE SOLUÇÕES DA ADMINISTRAÇÃO</b>
<b>CSEDU</b>	<b>COORDENADORIA DE SOLUÇÕES DA EDUCAÇÃO</b>
<b>CSFAZ</b>	<b>COORDENADORIA DE SOLUÇÕES DA FAZENDA</b>
<b>GETII</b>	<b>GERÊNCIA DE TECNOLOGIA, INOVAÇÃO E INFRAESTRUTURA</b>
<b>COAPE</b>	<b>COORDENADORIA DE AMBIENTE OPERACIONAL</b>
<b>COBAN</b>	<b>COORDENADORIA DE BANCO DE DADOS</b>
<b>GERED</b>	<b>GERÊNCIA DE REDES E DATA CENTER</b>
<b>COIRE</b>	<b>COORDENADORIA DE INFRAESTRUTURA DE REDES</b>
<b>CORED</b>	<b>COORDENADORIA DE GESTÃO DE REDES</b>
<b>COSEI</b>	<b>COORDENADORIA DE SEGURANÇA DA INFORMAÇÃO</b>
<b>COSIC</b>	<b>COORDENADORIA DE SUPORTE INTEGRADO AO CLIENTE</b>

<b>VPA</b>	<b>VICE-PRESIDÊNCIA DE ADMINISTRAÇÃO</b>
<b>GERAD</b>	<b>GERÊNCIA DE ADMINISTRAÇÃO</b>
<b>CORAD</b>	<b>COORDENADORIA DE ADMINISTRAÇÃO</b>
<b>GELIC</b>	<b>GERÊNCIA DE LICITAÇÕES E COMPRAS</b>
<b>COLIC</b>	<b>COORDENADORIA DE LICITAÇÕES E COMPRAS</b>
<b>GEFIN</b>	<b>GERÊNCIA DE FINANÇAS</b>
<b>COFIN</b>	<b>COORDENADORIA DE FINANÇAS</b>
<b>GERCO</b>	<b>GERÊNCIA DE CONTABILIDADE</b>
<b>GEPES</b>	<b>GERÊNCIA DE GESTÃO DE PESSOAS</b>
<b>COPAC</b>	<b>COORDENADORIA DE PAGAMENTO E CONTROLE</b>
<b>VPM</b>	<b>VICE-PRESIDÊNCIA DE MERCADO</b>
<b>GECOM</b>	<b>GERÊNCIA COMERCIAL</b>
<b>COACO</b>	<b>COORDENADORIA DE APOIO COMERCIAL</b>
<b>GEDEM</b>	<b>GERÊNCIA DE MERCADO</b>
<b>GEMAC</b>	<b>GERÊNCIA DE <i>MARKETING</i> E COMUNICAÇÃO</b>
<b>VPI</b>	<b>VICE-PRESIDÊNCIA INSTITUCIONAL</b>